



Městská
část
Praha 10

Bytové družstvo Na Padesátém 1, 3

Na padesátém 857/1
Praha 10, Strašnice

Váš dopis zn.

Naše značka
P10-054673/2013

Vyřizuje/linka
Zavázal /232

V Praze dne
10.5.2013

Věc: Sdělení informace ve věci přípravy pozemkového celku k prodeji

Vážení,

k Vaší žádosti ve věci sdělení možného termínu odkoupení pozemkového celku č. 225, tj. pozemků parc. č. 3289/8, 3289/9 a 3289/27, sdělujeme následující: prověření stavu uplatněného restitučního nároku k pozemku dle PK 3289 v k. ú. Strašnice nám nejsou, k dnešnímu dni, známy takové skutečnosti, které by umožňovaly zahájit přípravu prodeje pozemkového celku č. 225 bez dalších odkladů.

S ohledem na výše uvedené nelze v současné době předpokládaný termín prodeje pozemkového celku č. 225 blíže stanovit.

Cena pozemků pod bytovými domy činí 849 816,- Kč.

Předpokládaná cena pozemku související plochy činí 254 000,- Kč a bude vám odprodána po jeho svěřeni do správy MÚ Praha 10.

V případě nových informací, jenž by vedly k možnému prodeji pozemků, Vás budeme neodkladně informovat.

S pozdravem

Ing. Helena Nováková
Vedoucí oddělení činností vlastníka
a prodeje nemovitého majetku

Sídlo: Vršovická 68, 101 38 Praha 10
Pracoviště: Vršovická 68, 101 38 Praha 10
IČ: 00063941

Úřední hodiny:
Po, Stř 8.00 - 12.00 a 13.00 - 17.30
Čt 8.00 - 12.00

tel.: +420 267093111
<http://www.praha10.cz>
e mail: posta@praha10.cz



Městská
část
Praha 10

Bytové družstvo Na Padesátém 1, 3

Na padesátém 857/1
Praha 10, Strašnice

Váš dopis zn.

Naše značka

Vyřizuje/linka
Zavázal /232

V Praze dne
15.5.2013

Věc: Sdělení informace ve věci přípravy pozemkového celku k prodeji

Cena pozemků pod bytovými domy činí 849 816,- Kč.
Předpokládaná cena pozemku související plochy činí 254 000,- Kč a bude vám odprodána po jeho svěřeni do správy MÚ Praha 10.

Cena za celek *se skládá* z součtu ceny zastavěných pozemků a ceny souvisejících pozemků.

Jednotková cena *zastavěných pozemků* odpovídá cenové mapě stavebních pozemků hl. m. Prahy v cenové hladině roku 2004.

Cena *souvisejících pozemků* je stanovena MČ na 250 Kč/m².

Cena se řídí „Zásadami pro prodej pozemků souvisejících s I. – XII. etapou privatizace“ v aktuálním znění dle usnesení ZMČ Praha 10. č. 9/19/2008 ze dne 26.6.2008, dle odst. 5.5.

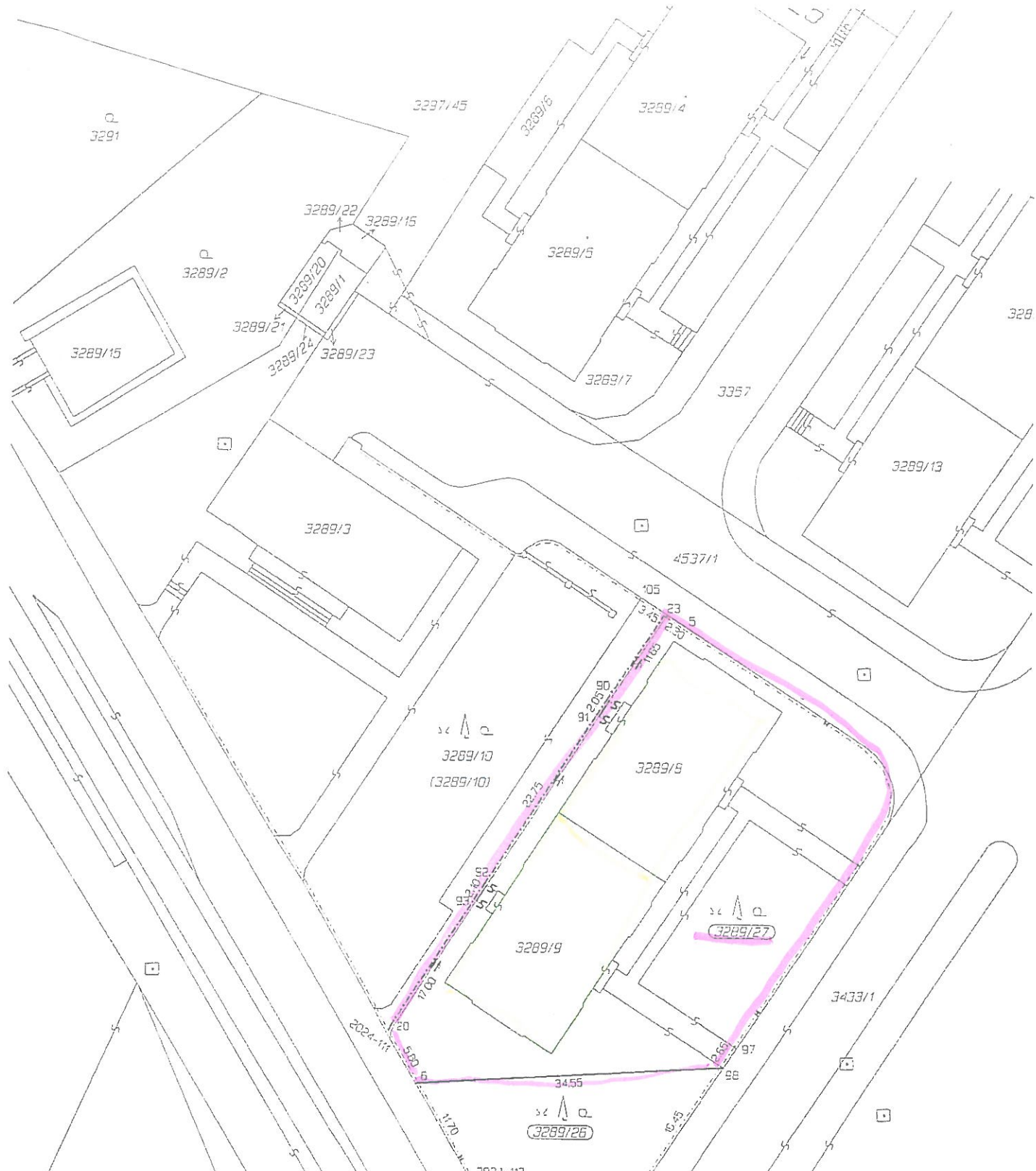
S pozdravem

Zdar Zavázal
referent referátu stavebních úprav

Sídlo: Vršovická 68, 101 38 Praha 10
Pracoviště: Vršovická 68, 101 38 Praha 10
IČ: 00063941

Úřední hodiny:
Po, Stř 8.00 - 12.00 a 13.00 - 17.30
Čt 8.00 - 12.00

tel.: +420 267093111
<http://www.praha10.cz>
e-mail: posta@praha10.cz



SEZNAM SOUŘADNIC
Souřadnicový systém: S-JTSK
= ČÍSLO BODU ===== Y ===== X =====

2024-111	737258.07	1046356.15
2024-112	737249.21	1046371.21
5	737225.56	1046309.47
6	737255.15	1046361.12
20	737257.75	1046354.75
23	737227.48	1046308.22
29	737229.70	1046372.70
90	737233.83	1046317.98
91	737234.95	1046319.70
92	737247.34	1046338.74
93	737248.48	1046340.51
97	737219.25	1046356.73
98	737220.70	1046358.94
105	737230.37	1046306.33



Městská část Praha 10

ZASTUPITELSTVO MĚSTSKÉ ČÁSTI PRAHA 10

Usnesení

Zastupitelstva městské části Praha 10

číslo 9/19/2008

ze dne 26. 6. 2008

k návrhu změny Zásad pro prodej pozemků souvisejících s I. – XII. etapou privatizace

Zastupitelstvo městské části Praha 10

I. schvaluje

nové znění Zásad pro prodej pozemků souvisejících s I. – XII. etapou privatizace ve znění dle přílohy č. 1 předloženého materiálu

II. ukládá

1. Radě MČ Praha 10

- 1.1. zapracovat nové znění Zásad pro prodej pozemků souvisejících s I. – XII. etapou privatizace dle bodu I. usnesení do instrukce QMS č. QI 63-01-12 „Zásady pro prodej pozemků souvisejících s I. – XII. etapou privatizace“

Termín: 15. 7. 2008

Mgr. Vladislav L i p o v s k ý
starosta

Emil D e j m e k
zástupce starosty